



**牛膝草教育中心**  
HYSSOP EDUCATION CENTER

宣道會上書房中英文幼稚園

家長講座：「快快樂樂上學去」

日期：2024年6月22日（星期六）

時間：上午11時30分至中午12時30分



# 新生入學適應



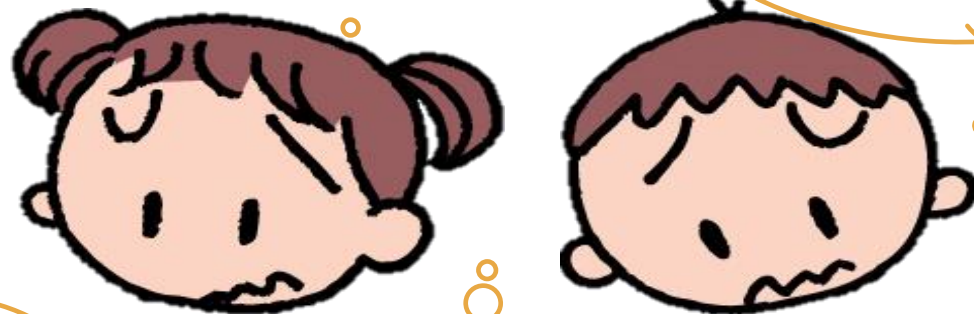
A group of five children, three girls and two boys, are shown from a low-angle perspective, looking up towards the camera. They are all smiling and laughing joyfully. The children are wearing colorful clothing: one boy in a blue shirt, two girls in pink shirts, and another boy in a blue shirt. The background is a clear, bright blue sky. The text "有什麼要適應?" is overlaid in the center of the image.

有什麼要適應？

要自己脫褲子去洗手間？  
平日有媽媽幫我！

媽媽走了，  
會回來接我嗎？

媽媽一定是和弟弟/妹妹  
一起玩，而我無份！



我想四處玩，老師  
要我收拾玩具！

有小朋友哭，我也想哭！  
也想念媽媽！

這些食物是我  
從未吃過的...

# 為幼兒作好心理準備

- 到幼稚園外圍看看（解學校和上下課的情況）
- 分享有關幼稚園裡的事物（新書包、新校服）
- 分享家人以往上學的**愉快經驗**
- 協助孩子**在家訓練**（認識自己的姓名、個人物品、自行進食、上洗手間、自己執拾整理等）





## 返學初期需要家長陪伴的原因是 ...

- 幼兒在陌生的幼稚園是會不習慣
- 家長的陪伴令幼兒有安全感及容易適應



## 家長陪伴的角色 ...

- 鼓勵幼兒參與各種活動
- 引導幼兒盡量聽從導師指示
- 親身體會學校的教育模式、減輕幼兒在入學初期的情緒波動





## 在陪伴期間，家長注意事項

- 不要靜靜地離開
- 要**接納**及**認同**幼兒之感受，讓幼兒慢慢適應
- 當與幼兒道別時，應以**開心、正面的態度**讓幼兒感受上學的氣氛
- 離開時與幼兒道別，並清楚告訴幼兒一定會來接他放學





## 聽說返學後……

他平日沒有遺尿的，現在常尿褲子、又吮手指...

上星期是開開心心的，這星期便嚷著不要上學 ...

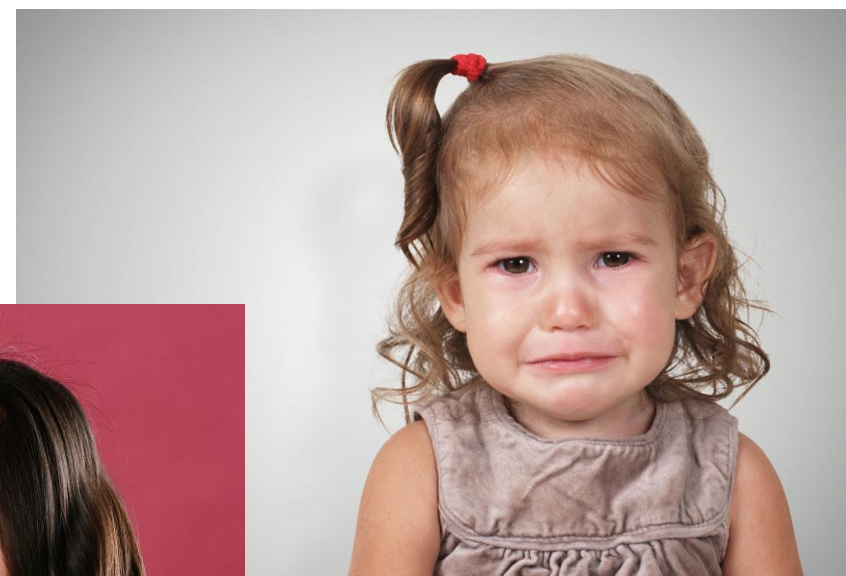
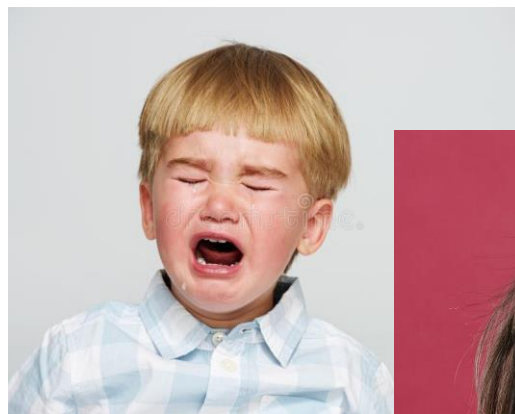
上學後，在家發脾氣、嚎哭！放學後便纏著我，一步也不能離開！

上學前他很少生病的，上學後生病次數多了...



## 返學初期幼兒可能出現倒退性行為

- 遺尿
- 發脾氣
- 哭鬧
- 不願穿校服



## 家長的態度

- 同理心
- 用正面的態度來安慰幼兒

這些只是過渡期，在適應幼稚園生活後，便會逐漸減退或消失。





## 總結

- 有些幼兒可能適應能力較強，較快適應得到，故家長勿作比較。
- 家長要接納及認同幼兒的感受。（同理心）
- 教師會留意幼兒的表現，主動家長作交待。
- 亦建議家長與教師多作溝通。







**THANK  
YOU**