



宣道會上書房中英文幼稚園
CMA Scholar' s Anglo-Chinese Kindergarten

家長講座：「快快樂樂上學去」



日期：2023年6月3日（星期六）

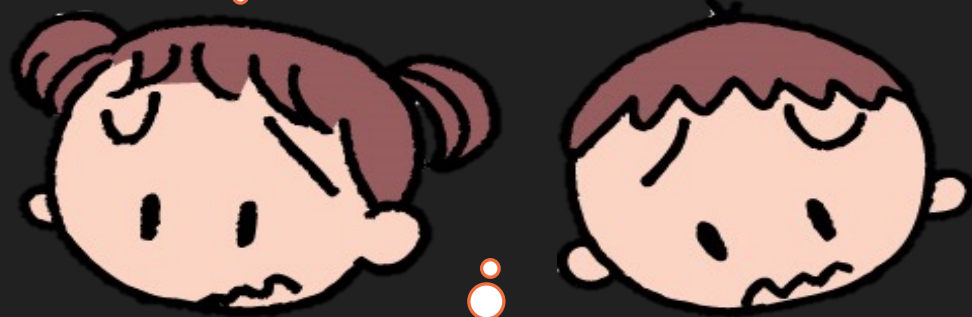
時間：上午11時20分至中午12時20分

新生入學適應

要自己脫褲子去洗手間？
平日有媽媽幫我！

媽媽走了，
會回來接我嗎？

媽媽一定是和弟弟/妹妹
一起玩，而我無份！



我想四處玩，老師
要我收拾玩具！

有小朋友哭，我也想哭！
也想念媽媽！

這些食物是我
從未吃過的...

為幼兒作好心理準備

- 到幼稚園外圍看看（解學校和上下課的情況）
- 分享有關幼兒學校裡的事物（新書包、新校服）
- 分享家人以往上學的愉快經驗
- 協助孩子在家訓練（認識自己的姓名、個人物品、自行進食、上洗手間、自己執拾整理等）



返學初期需要家長陪伴的原因是 ...

- 兒童在陌生的幼兒學校是會不習慣
- 家長的陪伴令幼兒有安全感及容易適應



家長陪伴的角色 ...

- 鼓勵孩子參與各種活動
- 引導孩子盡量聽從導師指示
- 親身體會學校的教育模式、減輕孩子在入學初期的情緒波動



在陪伴期間，家長注意事項

- 不要靜靜地離開
- 要接納及認同孩子之感受，讓孩子慢慢適應
- 當與孩子道別時，應以開心、正面的態度讓孩子感受上學的氣氛
- 離開時與孩子道別，並清楚告訴孩子一定會來接他放學



聽說返學後……

他平日沒有遺尿的，現在常尿褲子、又吮手指...

上星期是開開心心的，這星期便嚷著不要上學 ...

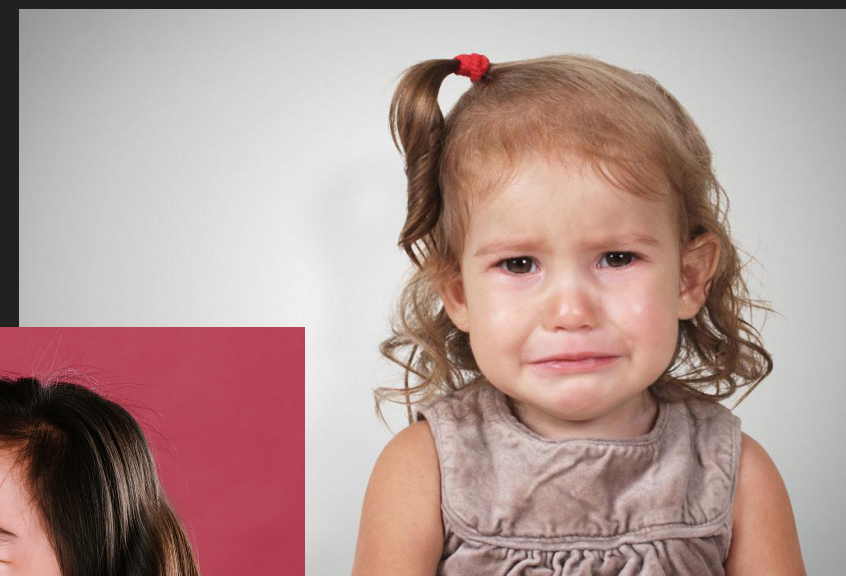
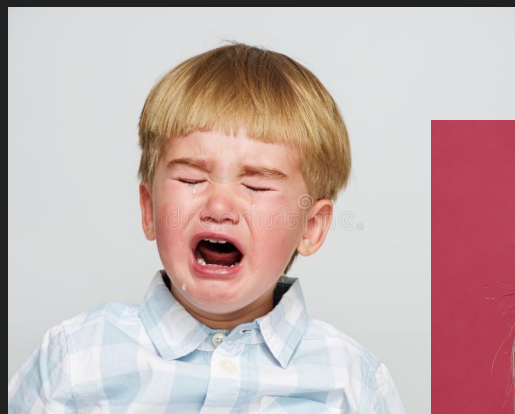
上學後，在家發脾氣、嚎哭！放學後便纏著我，一步也不能離開！

上學前他很少生病的，上學後生病次數多了...



返學初期兒童可能出現倒退性行為

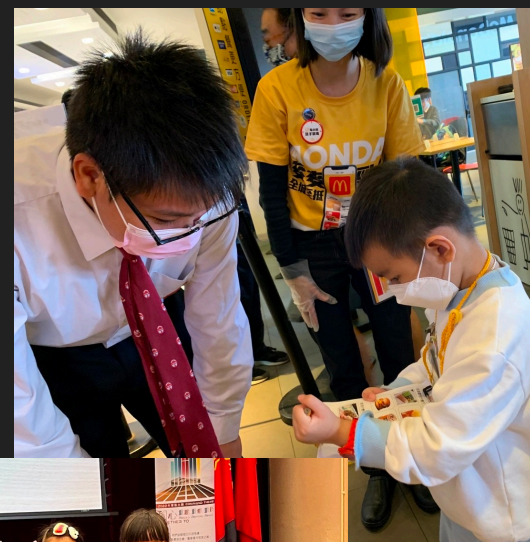
- 遺尿
- 發脾氣
- 哭鬧
- 不願穿校服



家長的態度

- 同理心
- 用正面的態度來安慰幼兒

這些只是過渡期，在適應幼兒學校生活後，便會逐漸減退或消失。



總結

- 有些幼兒可能適應能力較強，較快適應得到，故家長勿作比較。
- 家長要接納及認同幼兒的感受。（同理心）
- 教師會留意幼兒的表現，主動家長作交待。
- 亦建議家長與教師多作溝通。





完



THANK
YOU